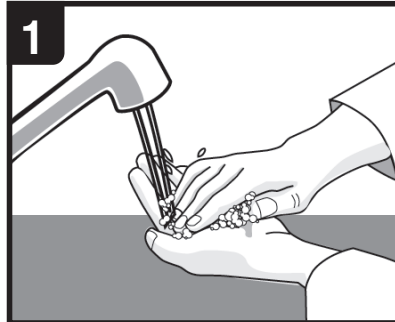


ACCU-CHEK® Performa Nano

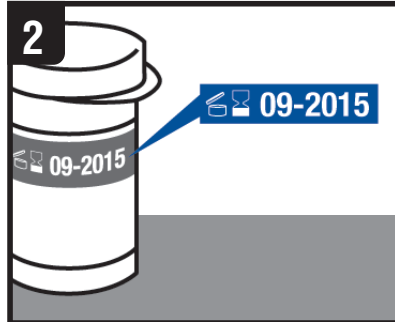
Diseño innovador



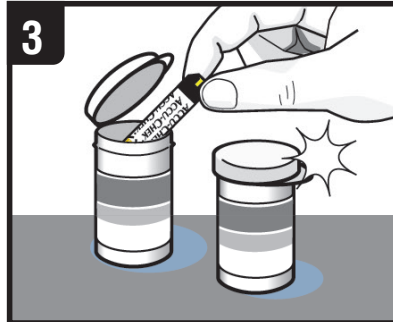
Medición de glucosa en sangre



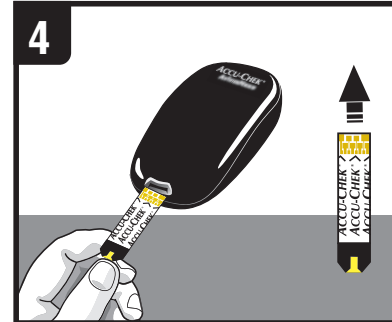
1 Se recomienda lavar las manos con agua tibia y jabón. Séquelas bien antes de realizar una medición de glicemia.



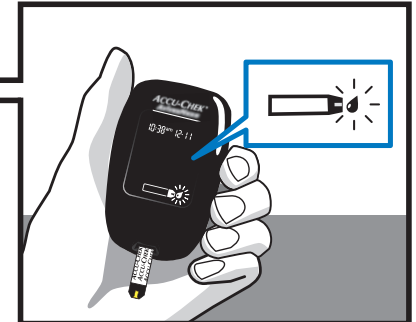
2 Compruebe la fecha de caducidad del tubo de cintas reactivas. No use las cintas reactivas pasada su fecha de caducidad.



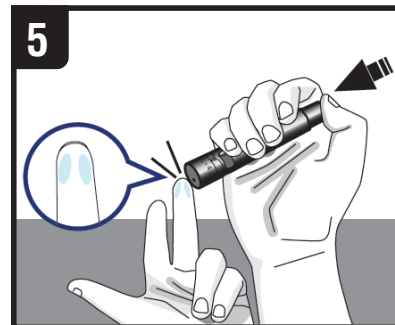
3 Extraiga una cinta reactiva del tubo de cintas reactivas Accu-Chek® Performa. Vuelva a cerrar el tubo herméticamente con la tapa.



4 Inserte la cinta reactiva en el medidor según la dirección de las flechas hasta que el medidor emita una señal sonora.



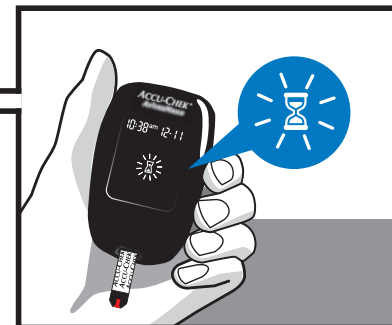
El número de código aparece brevemente, el medidor emite una señal sonora y aparece el símbolo de la gota de sangre parpadeando.



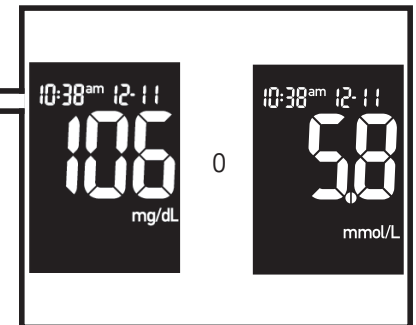
5 Coloque el dispositivo de punción presionando firmemente contra la zona lateral de la yema del dedo y pulse el botón disparador hasta que haga clic para pinchar el dedo.



6 Toque el extremo de la cinta reactiva con la gota de sangre. Nunca aplique sangre sobre la cinta reactiva.



El medidor emite una señal sonora y el símbolo (⌚) parpadea cuando hay suficiente sangre en la cinta reactiva.



El resultado de medición aparece en la pantalla luego de 5 segundos.

www.accu-chek.cl



@AccuChekChile



/AccuChekChile



/AccuChekChile



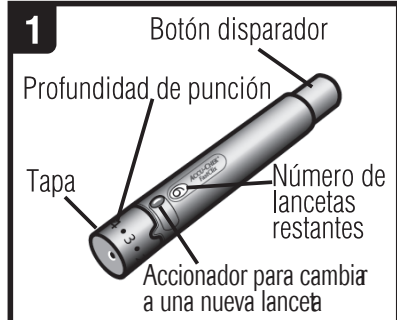
800 471 800

ACCU-CHEK®

ACCU-CHEK® Performa Nano ACCU-CHEK® FastClix



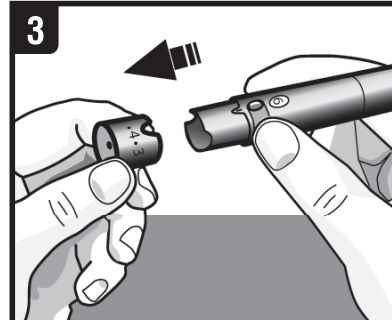
Preparar el dispositivo de punción



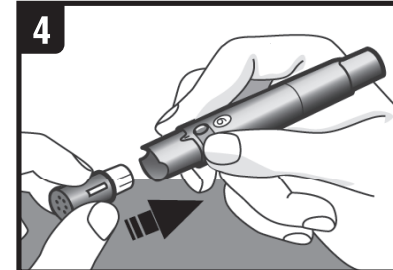
Familiarícese con el dispositivo de punción Accu-Chek® FastClix.



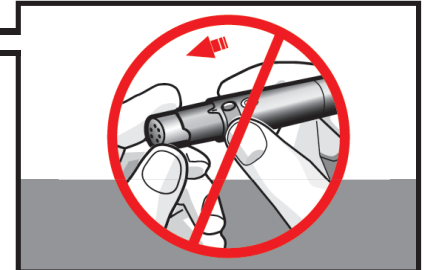
Cada cartucho de lancetas contiene 6 lancetas estériles.



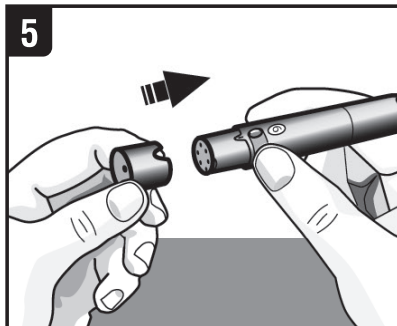
Retire la tapa tirando de ella directamente hacia fuera. La tapa no es de rosca.



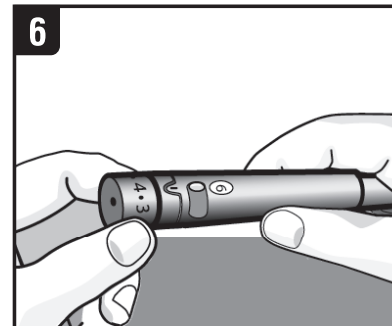
Inserte el cartucho de lancetas, con el extremo blanco por delante, en el dispositivo de punción. Empuje el cartucho de lancetas hasta el tope, en este momento escuchará un clic.



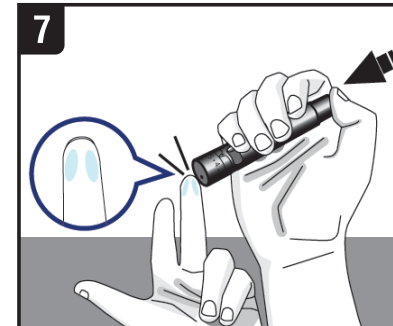
NOTA: No retire el cartucho de lancetas hasta usar las 6 lancetas. El cartucho de lancetas no se puede volver a usar una vez retirado del dispositivo de punción.



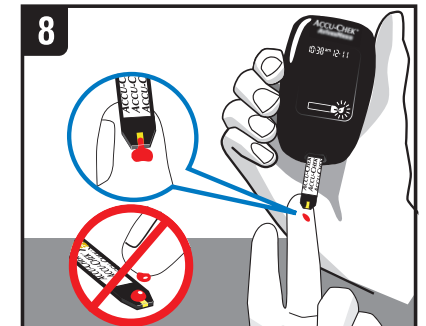
Vuelva a poner la tapa en el dispositivo de punción. Asegúrese que la hendidura de la tapa esté alineada con la hendidura del dispositivo de punción.



Ajuste la profundidad de punción a un nivel cómodo. Empiece con la profundidad 2. Si su piel es callosa o gruesa, empiece con un ajuste mayor.



Coloque el dispositivo de punción presionando firmemente contra la zona lateral de la yema del dedo y pulse el botón disparador hasta que haga clic para pinchar el dedo.



Toque el extremo de la cinta reactiva con la gota de sangre. Nunca aplique sangre sobre la cinta reactiva.

www.accu-chek.cl



@AccuChekChile



/AccuChekChile



/AccuChekChile



800 471 800

ACCU-CHEK®